

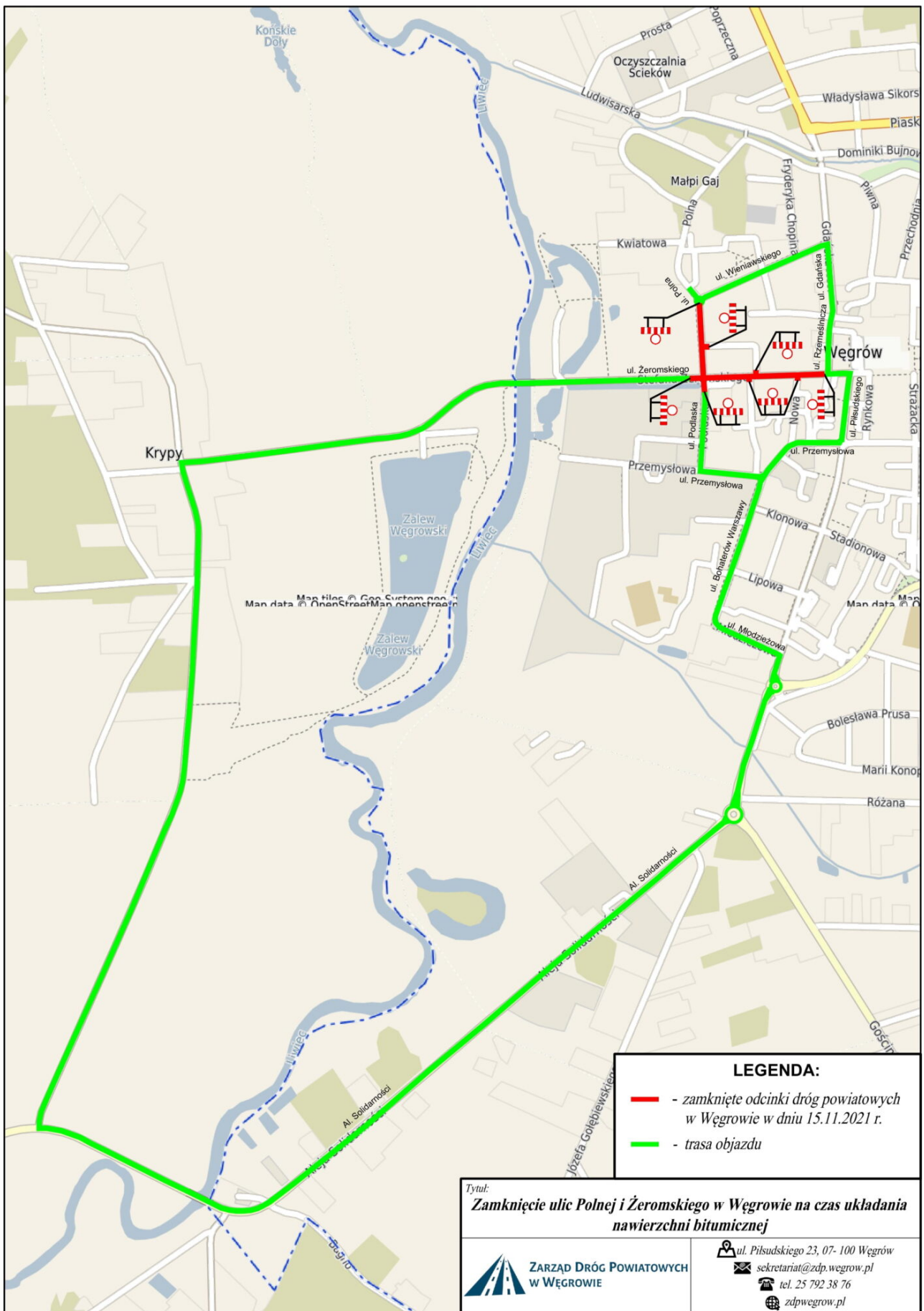
Zamknięcie ulic Żeromskiego i Polnej w Węgrowie wraz ze skrzyżowaniem



W dniu **15.11.2021 r.** na ulicach Żeromskiego i Polnej w Węgrowie Wykonawca robót rozpocznie układanie ostatniej warstwy nawierzchni bitumicznej - warstwy ścieralnej. Wykonanie tego etapu robót wymaga całkowitego zamknięcia ulic na których planowane jest układanie nawierzchni z mieszanki mineralno-asfaltowej. Zamknięte będą: ulica Polna na odcinku od ul. Wieniawskiego do ul. Podlaskiej; ulica Żeromskiego na odcinku od ul. Rzemieśniczej do ul. Podlaskiej; nowo wybudowane rondo na skrzyżowaniu ulic Polnej, Żeromskiego i Podlaskiej oraz wszystkie drogi dojazdowe do w/w ulic. Przewidywany okres zamknięcia ulic to 1 dzień. Po wykonanych robotach zostanie przywrócony ruch obustronny na drogach powiatowych w Węgrowie.

Przejazd między miejscowościami Węgrów i Kropy będzie możliwy wyłącznie po drodze wojewódzkiej nr 637 (Al. Solidarności).

Przepraszamy za utrudnienia i niedogodności.



LEGENDA:

- - zamknięte odcinki dróg powiatowych w Węgrowie w dniu 15.11.2021 r.
- - trasa objazdu

Tytuł:
Zamknięcie ulic Polnej i Żeromskiego w Węgrowie na czas układania nawierzchni bitumicznej



**ZARZĄD DRÓG POWIATOWYCH
 W WĘGROWIE**

ul. Piłsudskiego 23, 07-100 Węgrów
 sekretariat@zdp.wegrów.pl
 tel. 25 792 38 76
 zdpwegrów.pl