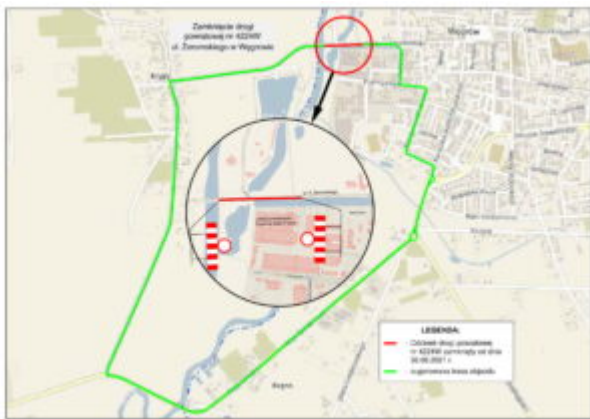


Zamknięcie ul. Żeromskiego w Węgrowie!



W związku z trwającą przebudową drogi powiatowej nr 4224W ul. Żeromskiego w Węgrowie realizowaną w ramach zadania pn. "Przebudowa ulicy Żeromskiego i Polnej w Węgrowie wraz z infrastrukturą techniczną, etap II" od dnia **30.06.2021 r. do odwołania** zamknięty zostanie odcinek ulicy Żeromskiego od Fabryki Mebli "Filipek" do mostu na rzece Liwiec.

Dojazd z Węgrowa do m. Krypy będzie możliwy przez drogę wojewódzką nr 637 (tzw. Liwskie Mosty).

W ramach trwającej przebudowy ul. Żeromskiego od ul. Podlaskiej do mostu na rzece Liwiec zostaną wykonane:

- 2 zatoki autobusowe;
- zatoka parkingowa dla samochodów osobowych;
- jednostronna ścieżka pieszo-rowerowa o szerokości 3,0 m;
- jednostronny chodnik szerokości 2,0 m;

- kanalizacja deszczowa;
- jezdnia szerokości 6,5 m z MMA o konstrukcji przystosowanej do ruchu kategorii KR3;
- zjazdy do nieruchomości;
- przebudowa oświetlenia ulicznego;
- przebudowa istniejącego uzbrojenia terenu;
- nowe oznakowanie poziome i pionowe;
- zagospodarowanie zieleni.

Jednocześnie przypominamy o trwających robotach drogowych na ul. Polnej na odcinku od ul. Kwiatowej do ul. Nadrzecznej (Zamknięcie odcinka ul. Polnej w Węgrowie) oraz na skrzyżowaniu ulic Żeromskiego, Polnej i Podlaskiej (Zamknięcie skrzyżowania ulic Polnej i Żeromskiego w Węgrowie). Poniżej przedstawiamy mapę przedstawiającą występujące utrudnienia na drogach powiatowych w Węgrowie.

Prosimy o zachowanie szczególnej ostrożności na drodze oraz przepraszamy za utrudnienia.

