

Zamknięcie drogi powiatowej nr 4248W na odcinku Żarnówka - Grębków

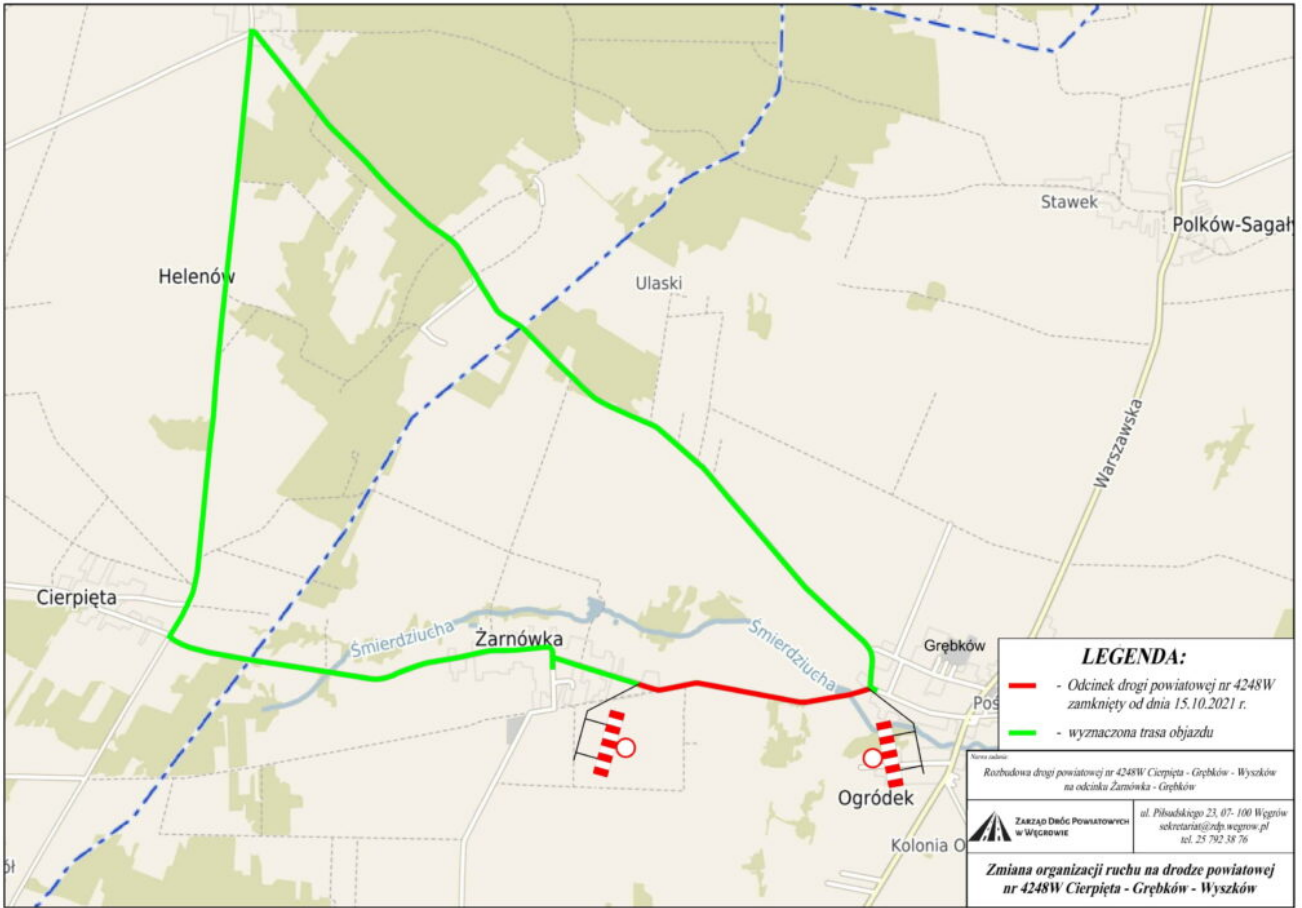


Na drodze powiatowej nr 4248W Cierpięta - Grębków - Wyszaków trwają roboty drogowe związane z realizacją zadania pn. "Rozbudowa drogi powiatowej nr 4248W Cierpięta ? Grębków ? Wyszaków na odcinku Żarnówka ? Grębków". Obecnie na placu budowy wykonywane są roboty przygotowawcze tj. zebranie humusu, wycinka drzew, pomiary liniowe, karczowanie pni i krzaków, itp. Wykonawca planuje przystąpić do prac rozbiórkowych w związku z czym od dnia **15.10.2021 r. do odwołania** zamknięta zostanie droga powiatowa nr 4248W na odcinku Żarnówka - Grębków.

Wyznaczona zostanie trasa objazdowa drogami powiatowymi nr 4249W, 2247W oraz 4248W przez miejscowości Cierpięta i Wierzbno - jak na poniższym załączniku.

Wykonawcą robót drogowych jest firma STRABAG Sp. z o.o. ul. Parzeniewska 10, 05-800 Pruszków.

Prosimy o stosowanie się do oznakowania miejsca robót oraz przepraszamy za utrudnienia.



LEGENDA:

- - Odcinek drogi powiatowej nr 4248W zamknięty od dnia 15.10.2021 r.
- - wyznaczona trasa objazdu

Wzrosty znaków
 Rozbudowa drogi powiatowej nr 4248W Cierpięta - Grębków - Wyszów na odcinku Zamówka - Grębków

ZARZĄD DROG POWIATOWYCH w Węgrówie ul. Piłsudskiego 23, 07-100 Węgrów
 sekretariat@rdp.wegrów.pl tel. 25 792 38 76

Zmiana organizacji ruchu na drodze powiatowej nr 4248W Cierpięta - Grębków - Wyszów