

# Utrudnienia na drodze powiatowej nr 4207W w miejscowości Mrozowa Wola



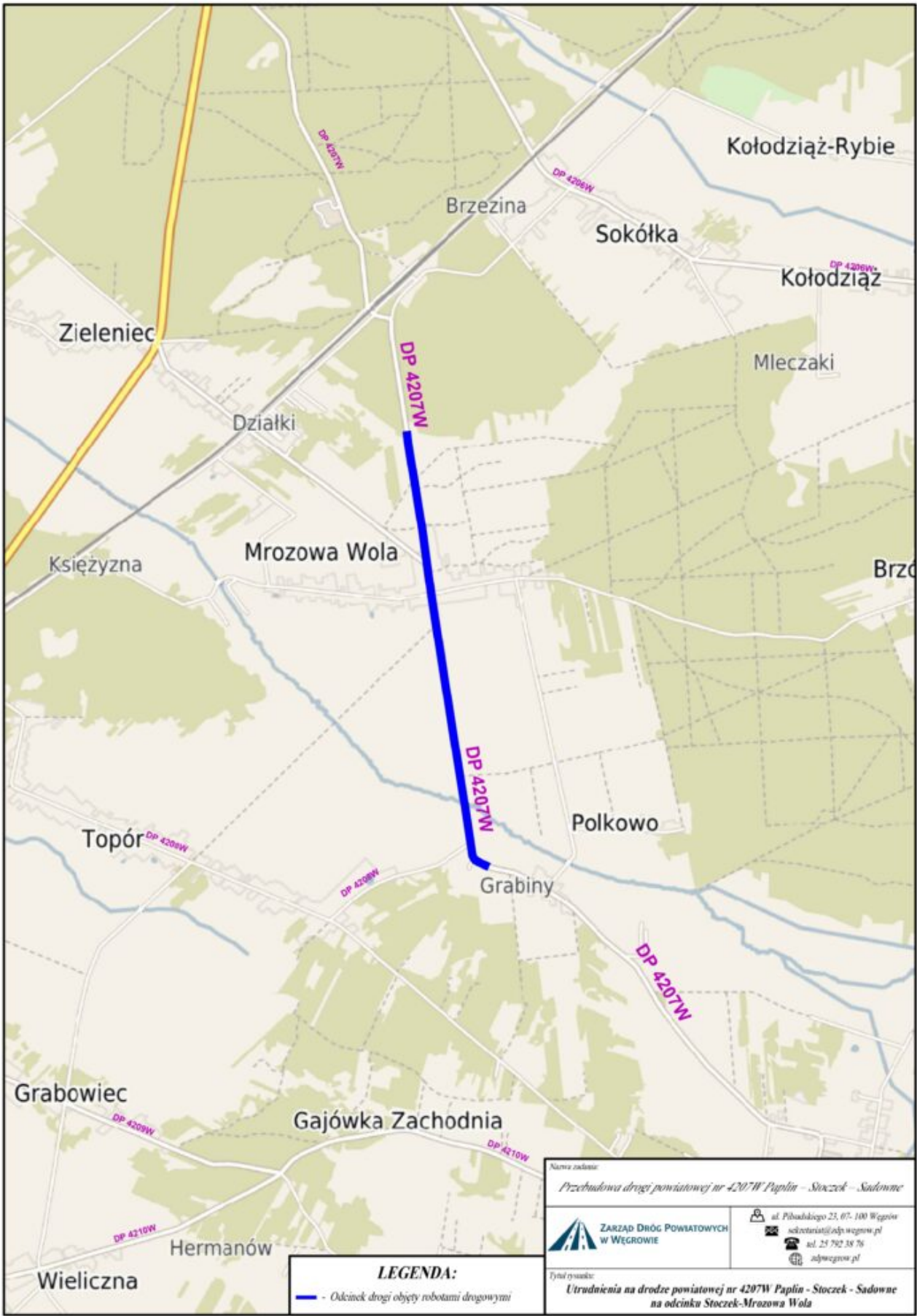
Od dnia 07.03.2025 r. Generalny Wykonawca rozpoczyna roboty związane z realizacją inwestycji pn. "Przebudowa drogi powiatowej nr 4207W Paplin - Stoczek - Sadowne".

Prace prowadzone będą na odcinku położonym w miejscowości Mrozowa Wola (jak na załączonej mapie). W wyniku prowadzonych prac pojawią się liczne utrudnienia na drodze m. in. zawężenie/wyłączenie części pasa ruchu, wyłączenie pobocza z ruchu pieszych, ograniczenie widoczności na drodze, itp.

W ramach inwestycji wykonane zostaną:


- nowa nawierzchnia jezdni wraz z konstrukcją;
- chodniki wraz z peronami przystankowymi;
- nowe zjazdy do posesji;
- odwodnienie korpusu drogi;
- pobocza gruntowe;
- nowe oznakowanie pionowe i poziome.

Prosimy o stosowanie się do tymczasowego oznakowania stosowanego w miejscu prac!



**LEGENDA:**  
 - Odcinek drogi objęty robotami drogowymi

Nazwa zadania:  
*Przebudowa drogi powiatowej nr 4207W Paplin - Stoczek - Sadowne*

 <b>ZARZĄD DRÓG POWIATOWYCH W WĘGROWIE</b>	 ul. Piłsudskiego 23, 07-100 Węgrow  sekretariat@odp.wegrow.pl  tel. 25 792 38 76  odp.wegrow.pl
	<p>Tytuł rysunku:  <b>Utrudnienia na drodze powiatowej nr 4207W Paplin - Stoczek - Sadowne na odcinku Stoczek-Mrozowa Wola</b></p>