

# Utrudnienia na drodze powiatowej nr 4202W na ulicy Wiejskiej w Sadownem



## Stan na dzień 05.11.2022 r.

Na całej długości przebudowywanego odcinka drogi została wykonana podbudowa bitumiczna oraz warstwa wiążąca z MMA konstrukcji jezdni.

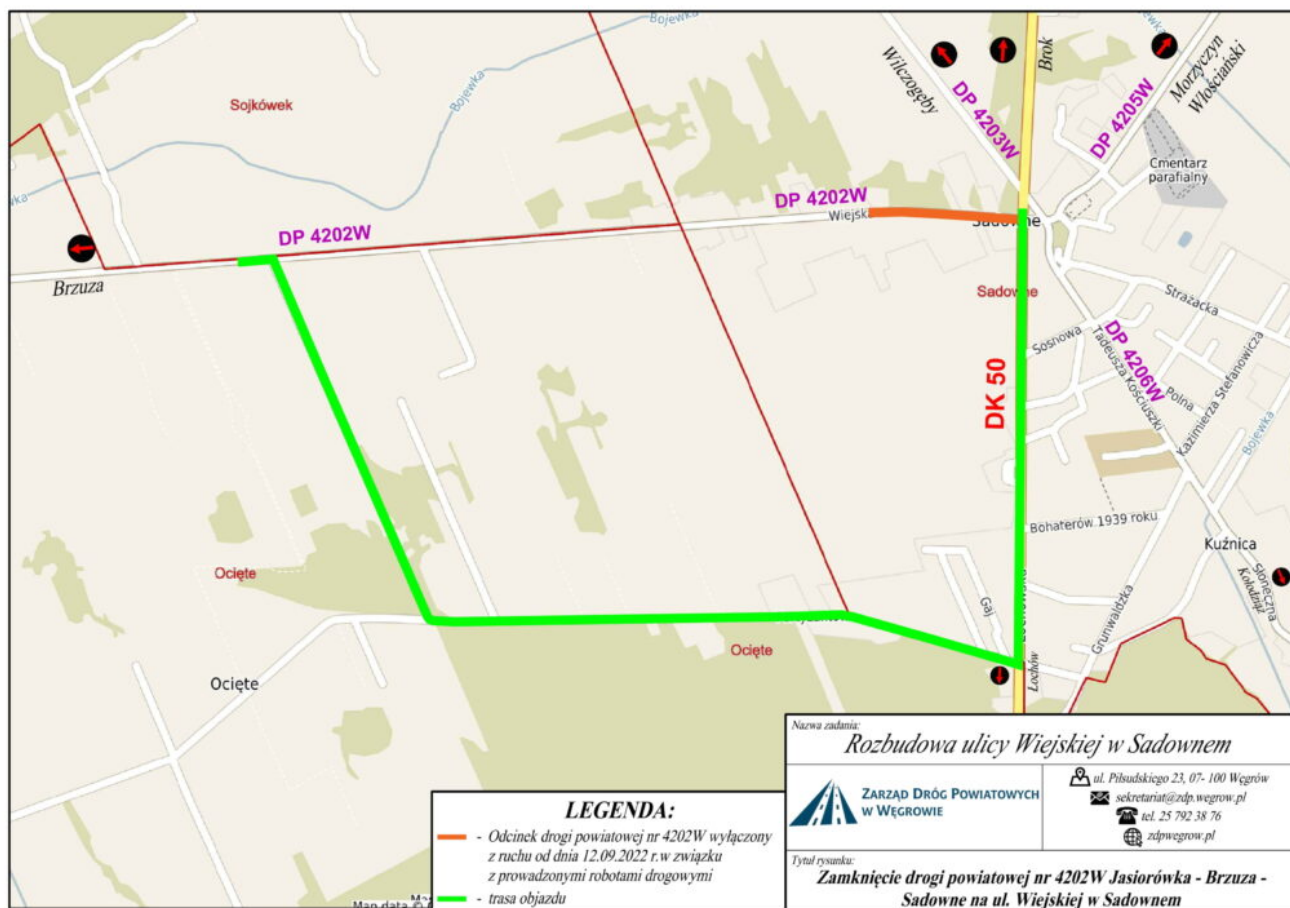
Cały odcinek drogi jest przejezdny. Lokalnie mogą występować utrudnienia oraz zawężenia pasów ruchu w związku z dalej prowadzonymi pracami.

## Stan na dzień 09.09.2022 r.

W dniu **12.09.2022 r.** rozpocznie się ostatni etap frezowania nawierzchni jezdni i rozbiórki konstrukcji drogi na ulicy Wiejskiej w Sadownem. Roboty będą prowadzone na odcinku od posesji ul. Wiejska 15C do skrzyżowania z drogą krajową nr 50. W związku z tym cały wskazany wyżej odcinek będzie wyłączony z ruchu (odcinek wskazany na załączonej mapie poniżej).

Jednocześnie do ruchu dopuszczony zostanie dotychczas zamknięty odcinek DP4202W od posesji ul. Wiejska 29 do posesji ul. Wiejska 15C.

Na dalszym odcinku ulicy Wiejskiej oraz na DP4202W w m. Ociężte mogą występować dodatkowe utrudnienia w postaci zawężeń jezdni, poruszających się pojazdów budowy czy nieutwardzonej nawierzchni jezdni.

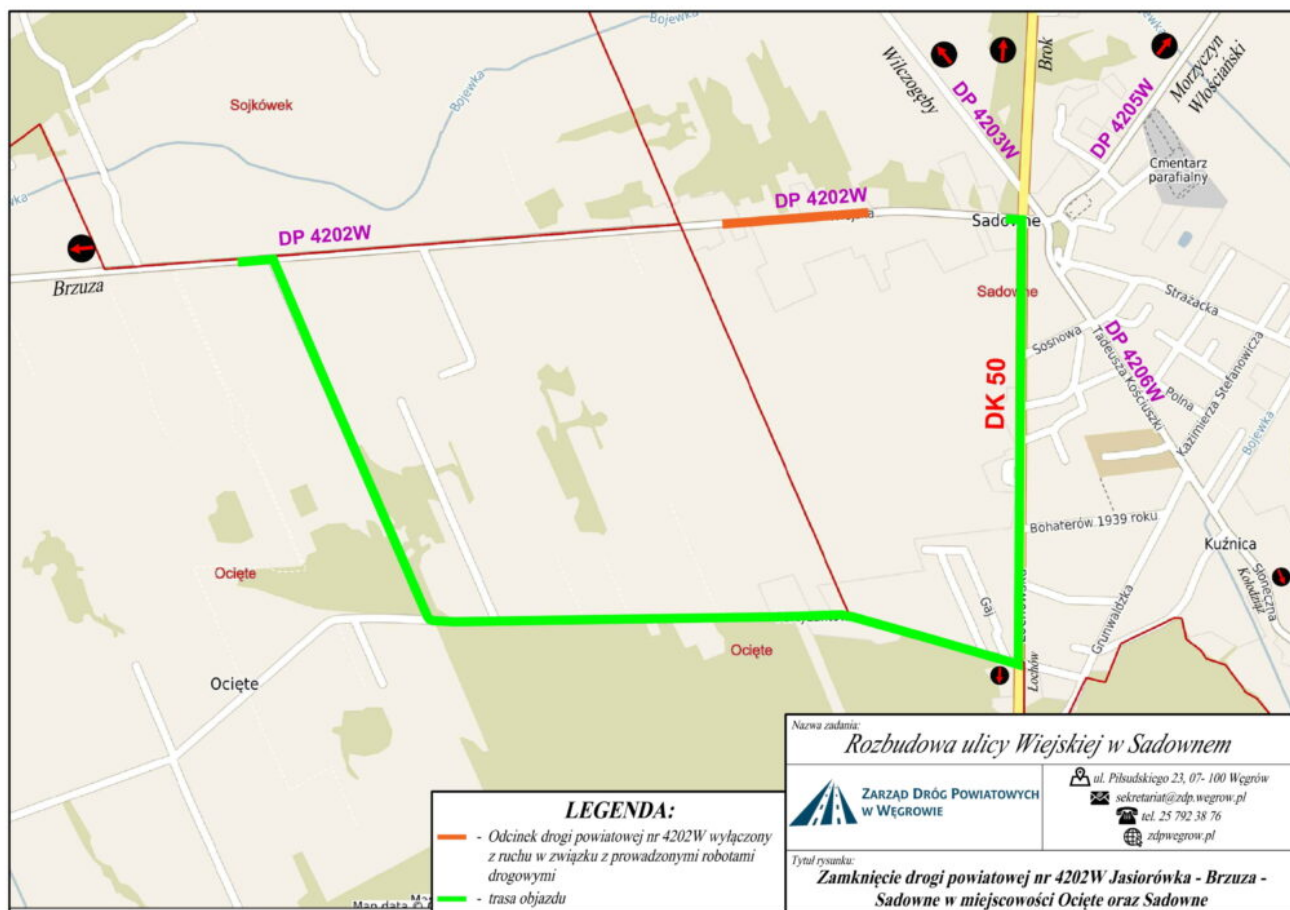


### Stan na dzień 22.08.2022 r.

Wykonawca robót przystępuje do kolejnego etapu realizacji robót - frezowania nawierzchni i rozbiórki konstrukcji drogi na odcinku od posesji ul. Wiejska 29 do posesji ul. Wiejska 15C. W związku z tym od dnia **23.08.2022 r.** zostanie zamknięta ulica Wiejska na w/w odcinku drogi (jak na załączonej mapie poniżej).

Jednocześnie do ruchu dopuszczony zostanie odcinek DP4202W od posesji Ociężte 93 do posesji Sadowne, ul. Wiejska 29a.

Na pozostałych odcinkach ulicy Wiejskiej mogą występować dodatkowe utrudnienia w postaci zawężeń jezdni czy rozebranej nawierzchni drogi.



## Stan na dzień 03.08.2022 r.

Na drodze powiatowej nr 4202W Jasiarówka - Brzuza - Sadowne na odcinku Ocięte - Sadowne trwają prace związane z rozbudową drogi.

Od dnia **04.08.2022 r.** zamknięty dla ruchu zostanie odcinek od posesji Ocięte 93 do posesji Sadowne, ul. Wiejska 29a - jak na załączonej mapie. Zamknięcie drogi związane jest z frezowaniem nawierzchni asfaltowej oraz pracami rozbiórkowymi konstrukcji jezdni. Trasa objazdu przez ul. Partyzantów oraz m. Ocięte.

Na całym odcinku drogi mogą występować dodatkowe utrudnienia w postaci lokalnych zawężeń jezdni czy rozebranej nawierzchni jezdni utwardzonej tłuczniem drogowym.

