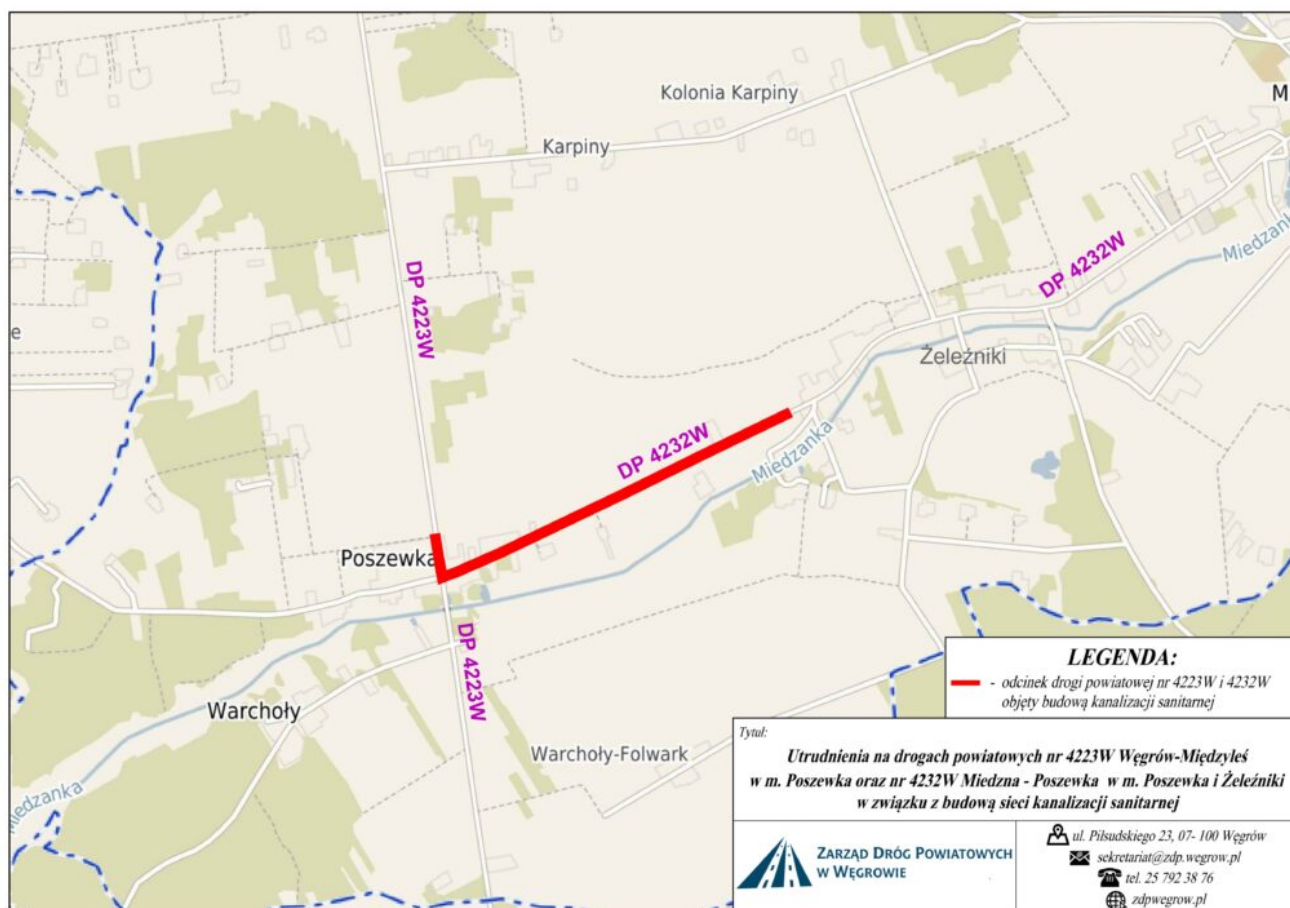


Utrudnienia na DP4223W i DP4232W w miejscowościach Poszewka i Żeleźniki



Od dnia 06.05.2024 r. do dnia 12.07.2024 r. na drogach powiatowych nr 4223W Węgrów - Międzyłes w m. Poszewka oraz nr 4232W Miedzna - Poszewka w m. Żeleźniki oraz Poszewka prowadzone będą roboty budowlane związane z budową sieci kanalizacji sanitarnej.

Prace będą prowadzone etapowo. W trakcie prac mogą występować znaczne utrudnienia i ograniczenia w ruchu drogowym w postaci:

- odcinkowo wyłączonych z ruchu poboczy oraz chodników,
- zawężeń pasa ruchu na drodze,
- tymczasowych utrudnień w dostępie do posesji,
- ograniczenia widoczności na drodze.

Inwestycja realizowana jest w ramach zadania pn. *“Rozbudowa systemu kanalizacji sanitarnej na terenie Gminy Miedzna (Poszewka)”* przez Gminę Miedzna.

Prosimy o zachowanie ostrożności i czujności na drodze.