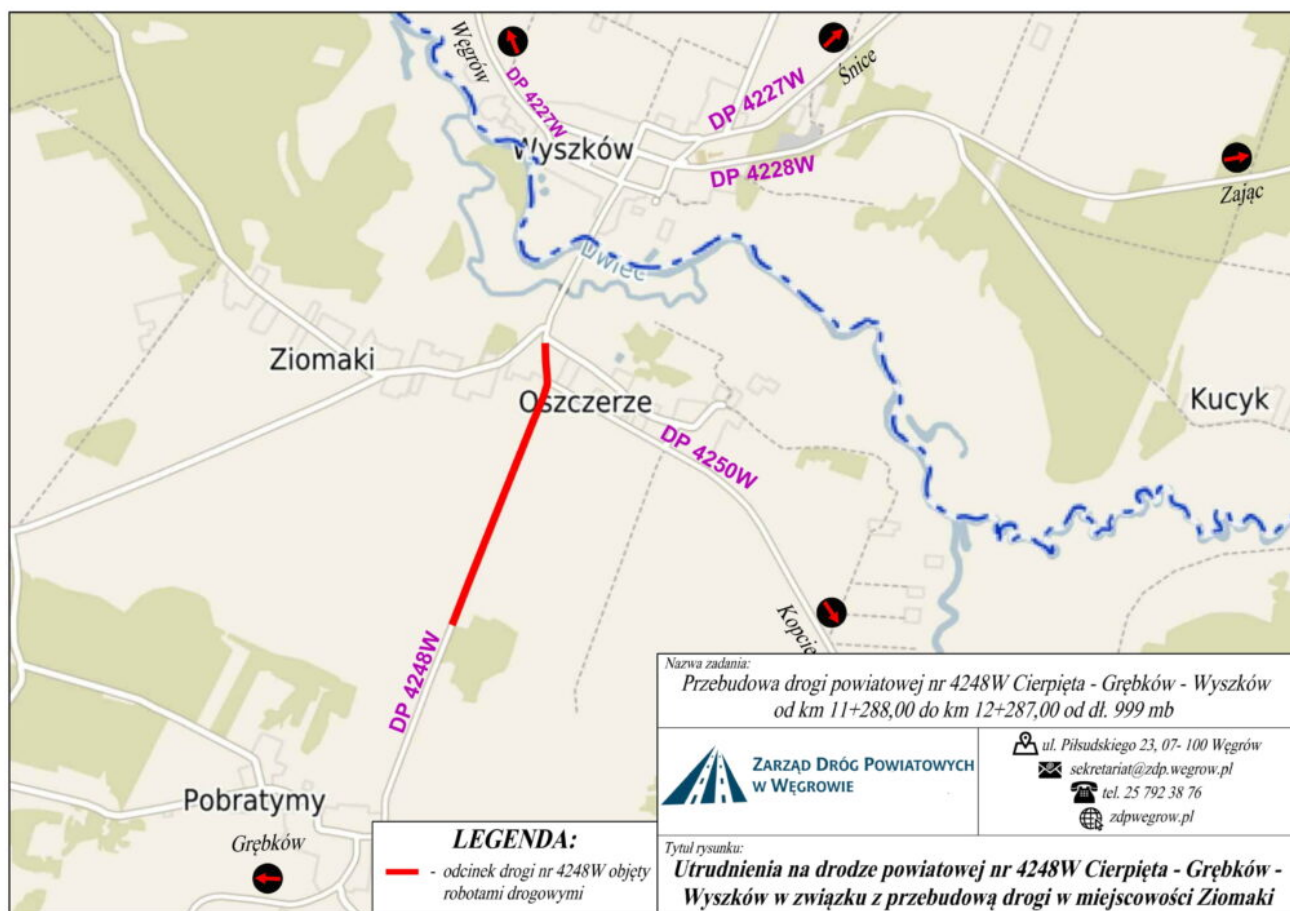


Utrudnienia na drodze powiatowej nr 4248W w miejscowości Ziomaki



Rozpoczęła się przebudowa drogi powiatowej nr 4248W Cierpięta - Grębków - Wyszaków w miejscowości Ziomaki.

Na odcinku drogi objętym robotami wystąpi zawężenie jezdni, wyłączenia pasa ruchu oraz mogą pojawić się chwilowe utrudnienia z dostępnością do przylegających nieruchomości.

Prosimy o zachowanie ostrożności na drodze i stosowanie się do tymczasowego oznakowania drogi.

W ramach wykonywanej przebudowy drogi na odcinku długości 0,999 km zostaną wykonane:

- poszerzenie jezdni do 6,00 m szerokości wraz z nową nawierzchnią,
- pobocza z kruszywa niezwiązanego szerokości 1,0 m,
- zjazdy do nieruchomości o nawierzchni z kruszywa łamanego,
- odtworzenie i odmulenie istniejących rowów przydrożnych.